

Directrices para a certificación Galicia Destino Seguro Turismo Activo

» Senderismo

Neste apartado descríbense as actuacións específicas para a especialidade de senderismo.

Estas actuacións inclúen tres momentos específicos e con características particulares en función da especialidade de turismo activo a executar. Así, estas medidas particulares atenden as actuacións necesarias a ter en conta dende o momento en que as persoas usuarias, despois de deixar os vestiarios, de ser o caso, reúnen coa persoa que exerce as funcións de monitor/a ou guía, para o inicio da actividade e/ou recollida do material técnico específico da actividade.

A realización da actividade inclúe diferentes accións a ter en conta nos seguintes momentos da prestación do servizo:

i. Previo actividade

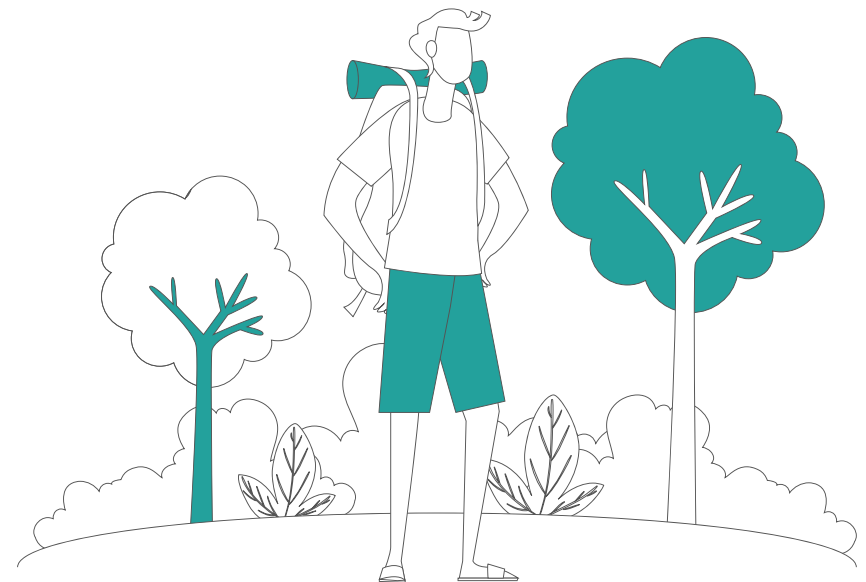
Inclúe, con carácter xeral, todas as actuacións de recollida de material e equipos, de formación de grupo e de indicacións sobre a execución técnica da actividade.

ii. Actividade

Aquelas actuacións e situacións que se dan durante a propia execución da actividade.

i. Post actividade

Refírese ás actuacións que se levan a cabo dende que se da por finalizada a realización da actividade de turismo activo, como a entrega do material e o desprazamento aos vestiarios, de ser o caso, por exemplo, ata o momento de “fin do servizo”, que xa non forma parte da especificidade de cada actividade, senón que son actuacións comúns de todas as actividades de turismo activo, como pode ser o comportamento nos vestiarios, forma de pago e outras actuacións.



Senderismo

1. PREVIO ACTIVIDADE



	ESPAZO	DISTANCIAS INTERPERSOAIS	MÁSCARA	CONTACTO CON MATERIAL TÉCNICO	CONTACTO CON SUPERFICIES	OUTRAS SITUACIÓNS
PERSOAS USUARIAS	Realizarse preferentemente en espazos ao aire libre.	>1,5m	Si	Na recollida do material evitar o contacto físico con non convivintes. Empregar o material técnico propio o cedido polo guía.	Evitar o contacto innecesario con superficies diferentes ao material técnico. Deberá realizarse unha limpeza de mans con xel hidroalcohólico ou xabón, previa e posteriormente ao contacto con estas superficies.	Cada persoa usuaria deberá de dispor dunha mochila, bolsa, bidón ou similar para levar unha máscara de reposto e xel hidroalcohólico de uso individual. No caso de persoas convivintes poderán empregar unha única mochila e xel hidroalcohólico para todas elas.
GUÍA	Realizarse preferentemente en espazos ao aire libre.	>1,5m	Si	Dar instrucións precisas para unha entrega ordenada que permita manter as distancias de seguridade interpersonal. Entrega de material que estivo en cuarentena, ou que fose desinfectado. Na entrega do material evitar o contacto físico coas persoas usuarias.	Evitar o contacto innecesario con superficies diferentes ao material técnico. Deberá realizarse unha limpeza de mans con xel hidroalcohólico ou xabón, previa e posteriormente ao contacto con estas superficies.	Deberá de dispor dunha mochila, bolsa, bidón ou similar para levar unha máscara de reposto e xel hidroalcohólico de uso individual.

Senderismo

2. ACTIVIDADE



	ESPAAO	DISTANCIAS INTERPERSOAIS	MÁSCARA	CONTACTO CON MATERIAL TÉCNICO	CONTACTO CON SUPERFICIES	OUTRAS SITUACIÓNS
PERSOAS USUARIAS	Ao aire libre no medio natural.	>3m	Non, excepto nas paradas e descansos indicados polo guía.	Empregar únicamente o material recollido ao inicio da actividade, non compartir material coas demais persoas usuarias.	Evitar o contacto innecesario con superficies diferentes ao material técnico. Deberá realizarse unha limpeza de mans con xel hidroalcohólico ou xabón, previa e posteriormente ao contacto con estas superficies.	As posibles paradas para beber ou comer, deberán facerse no menor tempo posible, sen realizar tertulias entre non convivientes, sempre ao aire libre, e duplicando para as persoas non convivientes, a distancia de seguridade establecida.
GUÍA	Ao aire libre no medio natural.	>3m	Non, excepto nas paradas e descansos indicados polo guía.	Empregar únicamente o material propio.	Evitar o contacto innecesario con superficies diferentes ao material técnico. Deberá realizarse unha limpeza de mans con xel hidroalcohólico ou xabón, previa e posteriormente ao contacto con estas superficies.	As posibles paradas para beber ou comer, deberán facerse no menor tempo posible, sen realizar tertulias entre non convivientes, sempre ao aire libre, e duplicando para as persoas non convivientes, a distancia de seguridade establecida. No caso de asistencia a unha persoa usuaria, se a urxencia da intervención o posibilita, deberá colocarse a máscara (recomendase FFP2) e realizar unha previa e posterior hixiene de mans.

Senderismo

3. POST ACTIVIDADE



	ESPAZO	DISTANCIAS INTERPERSOAIS	MÁSCARA	CONTACTO CON MATERIAL TÉCNICO	CONTACTO CON SUPERFICIES
PERSOAS USUARIAS	Realizarse preferentemente en espazos ao aire libre.	>1,5m	Si	Na entrega do material evitar o contacto físico con non convivintes.	Evitar o contacto innecesario con superficies diferentes ao material técnico. Deberá realizarse unha limpeza de mans con xel hidroalcohólico ou xabón, previa e posteriormente ao contacto con estas superficies.
MONITOR/A	Realizarse preferentemente en espazos ao aire libre.	>1,5m	Si	A entrega do material debe realizarse nun lugar que permita a súa posterior desinfectaxe ou cuarentena, sen poner en risco ao seguinte grupo de persoas usuarias. Dar instrucións precisas para unha entrega ordenada que permita manter as distancias de seguridade interpersonal.	Evitar o contacto innecesario con superficies diferentes ao material técnico. Deberá realizarse unha limpeza de mans con xel hidroalcohólico ou xabón, previa e posteriormente ao contacto con estas superficies.

Directrices para a certificación Galicia Destino Seguro Turismo Activo

» Orientación

Neste apartado descríbense as actuacións específicas para a especialidade de orientación.

Estas actuacións inclúen tres momentos específicos e con características particulares en función da especialidade de turismo activo a executar. Así, estas medidas particulares atenden as actuacións necesarias a ter en conta dende o momento en que as persoas usuarias, despois de deixar os vestiarios, de ser o caso, reúnen coa persoa que exerce as funcións de monitor/a ou guía, para o inicio da actividade e/ou recollida do material técnico específico da actividade.

A realización da actividade inclúe diferentes accións a ter en conta nos seguintes momentos da prestación do servizo:

i. Previo actividade

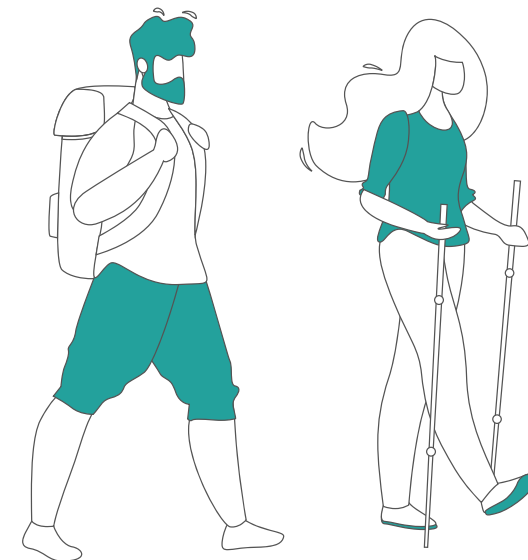
Inclúe, con carácter xeral, todas as actuacións de recollida de material e equipos, de formación de grupo e de indicacións sobre a execución técnica da actividade.

ii. Actividade

Aquelas actuacións e situacións que se dan durante a propia execución da actividade.

i. Post actividade

Refírese ás actuacións que se levan a cabo dende que se da por finalizada a realización da actividade de turismo activo, como a entrega do material e o desprazamento aos vestiarios, de ser o caso, por exemplo, ata o momento de “fin do servizo”, que xa non forma parte da especificidade de cada actividade, senón que son actuacións comúns de todas as actividades de turismo activo, como pode ser o comportamento nos vestiarios, forma de pago e outras actuacións.



Orientación

1. PREVIO ACTIVIDADE



	ESPAZO	DISTANCIAS INTERPERSOAIS	MÁSCARA	CONTACTO CON MATERIAL TÉCNICO	CONTACTO CON SUPERFICIES	OUTRAS SITUACIÓNS
PERSOAS USUARIAS	Realizárase preferentemente en espazos ao aire libre.	>1,5m	Si	Na recollida do material evitar o contacto físico con non convivintes. Empregar o material técnico propio e o cedido polo guía.	Evitar o contacto innecesario con superficies diferentes ao material técnico. Deberá realizarse unha limpeza de mans con xel hidroalcohólico ou xabón, previa e posteriormente ao contacto con estas superficies.	Cada persoa usuaria deberá de dispor dunha mochila, bolsa, bidón ou similar para levar unha máscara de reposto e xel hidroalcohólico de uso individual. No caso de persoas convivintes poderán empregar unha única mochila e xel hidroalcohólico para todas elas.
GUÍA	Realizárase preferentemente en espazos ao aire libre.	>1,5m	Si	Dar instrucións precisas para unha entrega ordenada que permita manter as distancias de seguridade interpersonal. Entrega de material que estivo en cuarentena, ou que fose desinfectado. Na entrega do material evitar o contacto físico coas persoas usuarias.	Evitar o contacto innecesario con superficies diferentes ao material técnico. Deberá realizarse unha limpeza de mans con xel hidroalcohólico ou xabón, previa e posteriormente ao contacto con estas superficies.	Deberá de dispor dunha mochila, bolsa, bidón ou similar para levar unha máscara de reposto e xel hidroalcohólico de uso individual.

Orientación

2. ACTIVIDADE



	ESPAAZO	DISTANCIAS INTERPERSOAIS	MÁSCARA	CONTACTO CON MATERIAL TÉCNICO	CONTACTO CON SUPERFICIES	OUTRAS SITUACIÓNS
PERSONAS USUARIAS	Ao aire libre no medio natural.	No caso de que un equipo/ grupo esté conformado exclusivamente por persoas convivintes non é necesario manter ditancia interpersonal entre eles. >3m entre persoas non convivintes que conformen un grupo/equipo. >6m entre persoas non convivintes que forman parte doutro grupo/equipo.	Non, excepto nas paradas e descansos indicados polo guía, así como nos puntos de control no caso de haber máis persoas. Tamén deberá empregarse a máscara no caso de coincidir no mesmo trazado de ruta, de forma continuada e a menos de 6m, con outra persoa usuaria.	Empregar únicamente o material propio e o recollido ao inicio da actividade, non compartir material coas demais persoas usuarias. De forma previa e posterior ao emprego dalgún material de uso colectivo, imprescindible para o seguimento do barranco, deberán limpar ás mans con xel hidroalcohólico. Ademais non deberá levar as mans á cara, nariz e ollos. Non tocar as mochilas, bolsas ou bidóns de persoas non convivintes.	Evitar o contacto innecesario con superficies diferentes ao material técnico. Deberá realizarse unha limpeza de mans con xel hidroalcohólico ou xabón, previa e posteriormente ao contacto con estas superficies.	As persoas usuarias deberán levar unha mochila, bolsa, bidón ou similar cunha máscara de reposto e con xel hidroalcohólico de uso individual. No caso de persoas convivintes poderán empregar unha única mochila e xel hidroalcohólico para todas elas. Unha vez feito o rexistro no punto de control debo afastarme del alomenos 6 metros. As posibles paradas para beber ou comer, deberán facerse no menor tempo posible, sen realizar tertulias entre non convivintes, sempre ao aire libre, e duplicando para as persoas non convivintes, a distancia de seguridade establecida.
GUÍA	Ao aire libre no medio natural.	>4m	Non, excepto nas paradas nas que non sexa posible manter a distancia interpersonal de 2m.	Empregar únicamente o material propio. Non tocar as mochilas, bolsas ou bidóns de persoas non convivintes.	Evitar o contacto innecesario con superficies diferentes ao material técnico. Deberá realizarse unha limpeza de mans con xel hidroalcohólico ou xabón, previa e posteriormente ao contacto con estas superficies.	As posibles paradas para beber ou comer, deberán facerse no menor tempo posible, sen realizar tertulias entre non convivintes, sempre ao aire libre, e duplicando para as persoas non convivintes, a distancia de seguridade establecida. No caso de asistencia a unha persoa usuaria, se a urxencia da intervención o posibilita, deberá colocarse a máscara (recomendase FFP2) e realizar unha previa e posterior hixiene de mans.

Orientación

3. POST ACTIVIDADE



	ESPAZO	DISTANCIAS INTERPERSOAIS	MÁSCARA	CONTACTO CON MATERIAL TÉCNICO	CONTACTO CON SUPERFICIES
PERSOAS USUARIAS	Realizarse preferentemente en espazos ao aire libre.	>1,5m	Si	Na entrega do material evitar o contacto físico con non conviventes	Evitar o contacto innecesario con superficies diferentes ao material técnico. Deberá realizarse unha limpeza de mans con xel hidroalcohólico ou xabón, previa e posteriormente ao contacto con estas superficies.
MONITOR/A	Realizarse preferentemente en espazos ao aire libre.	>1,5m	Si	A entrega do material debe realizarse nun lugar que permita a súa posterior desinfectaxe ou cuarentena, sen poner en risco ao seguinte grupo de persoas usuarias.	Evitar o contacto innecesario con superficies diferentes ao material técnico. Deberá realizarse unha limpeza de mans con xel hidroalcohólico ou xabón, previa e posteriormente ao contacto con estas superficies.

ANEXO I | DECLARACIÓN DE CONFORMIDADE DAS PERSOAS USUARIAS SOBRE AS MEDIDAS DE PROTECCIÓN IMPLANTADAS NA EMPRESA



Nome da actividade

Organizada por

Desenvolvida en

D/D^a con n^o de DNI

O día de de 202....

actuando en nome propio

como pai/nai/titor da persoa participante (menor de idade)

D/D^a con n^o de DNI

SOLICITO

Que a persoa cuxos datos figuran no encabezamento (o interesado) participe nas actividades de turismo activo prestada pola empresa, para o cal lín con detalle a información proporcionada pola propia empresa e acepto as condicións de participación e expreso o meu compromiso coas medidas persoais de hixiene e prevención do protocolo da entidade e así mesmo,

DECLARO:

- Que lín con detalle as características das actividades a realizar, aceptando o risco intrínseco derivado das mesmas e especialmente das medidas tomadas para a prevención do risco de contaxio da COVID-19.
- Que coñezo as esixencias e requirimentos físicos, técnicos e psicolóxicos que debo cumprir para a súa realización.
- Non presentar nos últimos 15 días síntomas de contaxio da COVID-19.
- Non ter estado en contacto, nos últimos 15 días, con ningunha persoa que teña dado positivo por Covid-19.

En

a..... de.....de.....

